

# Jacques Rayé 4

CRÉÉ LE  
2024-03-18

<b>Surface totale</b> 129.59 m <sup>2</sup>	<b>Étages</b> 3	<b>Pièces</b> 16	<b>Salle de bain</b> 1
------------------------------------------------	--------------------	---------------------	---------------------------

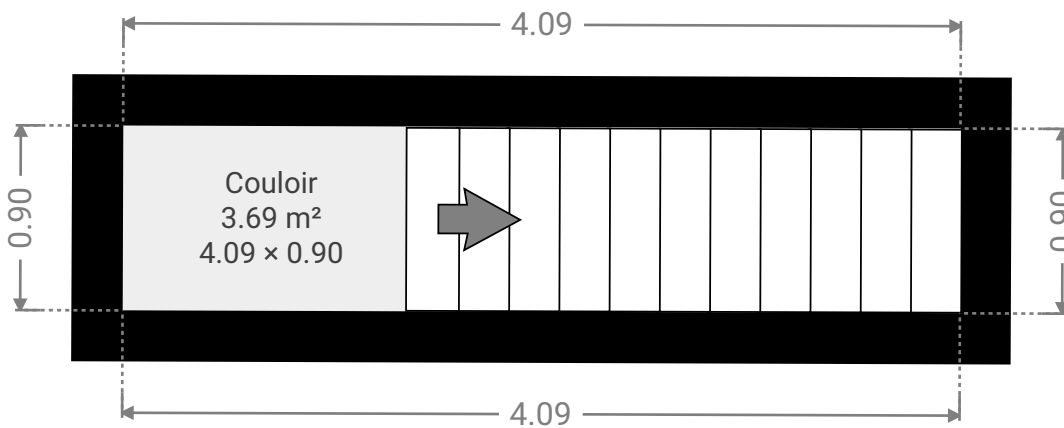
# Jacques Rayé 4

SURFACE TOTALE : 129.59 m<sup>2</sup> • SURFACE HABITABLE : 129.59 m<sup>2</sup> • ÉTAGES : 3 • PIÈCES : 16



## ▼ 1er étage

SURFACE TOTALE : 3.69 m<sup>2</sup> • SURFACE HABITABLE : 3.69 m<sup>2</sup> • PIÈCES : 1



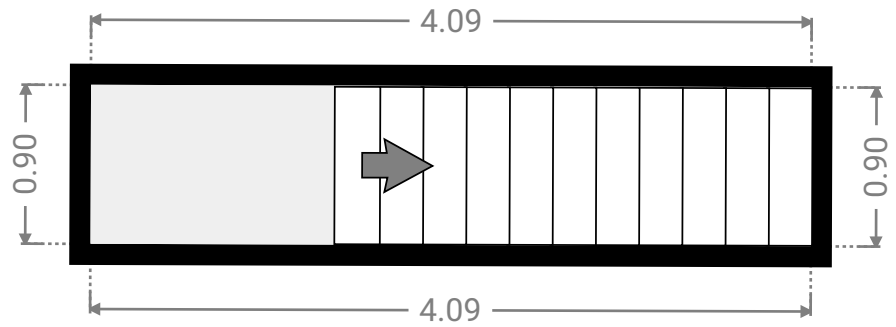
# Jacques Rayé 4

SURFACE TOTALE : 129.59 m<sup>2</sup> • SURFACE HABITABLE : 129.59 m<sup>2</sup> • ÉTAGES : 3 • PIÈCES : 16



## ▼ Couloir 1er étage

LARGEUR : 4.09 m • LONGUEUR : 0.90 m  
SURFACE : 3.69 m<sup>2</sup> • PÉRIMÈTRE : 9.99 m



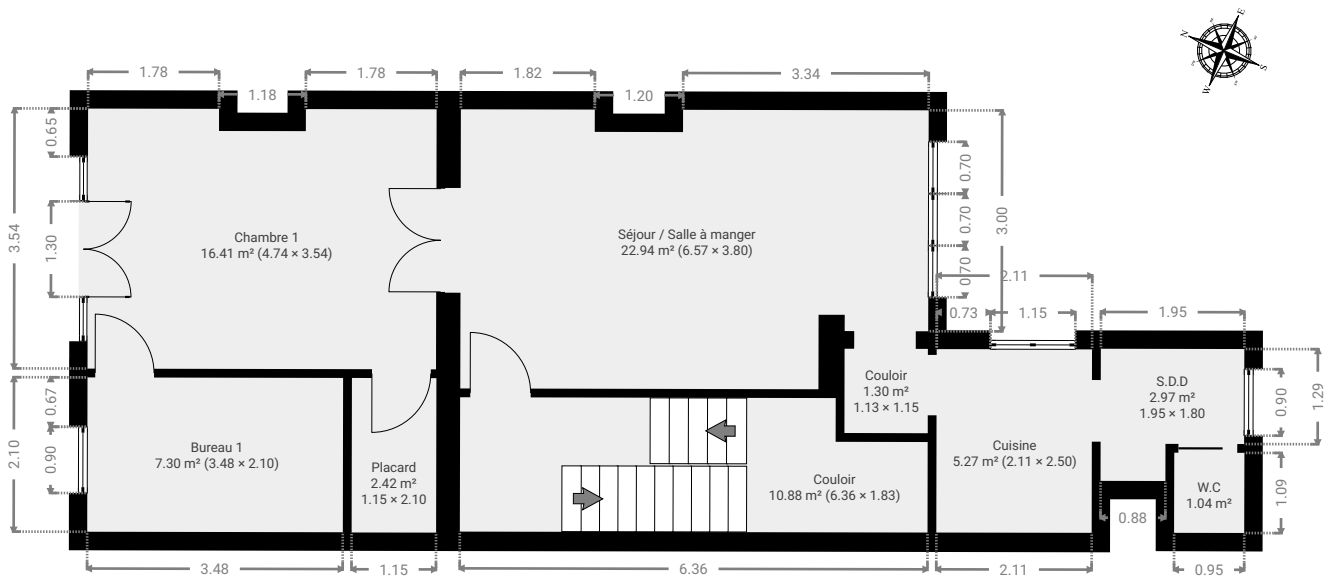
# Jacques Rayé 4

SURFACE TOTALE : 129.59 m<sup>2</sup> • SURFACE HABITABLE : 129.59 m<sup>2</sup> • ÉTAGES : 3 • PIÈCES : 16

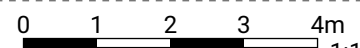


## ▼ 2e étage

SURFACE TOTALE : 73.06 m<sup>2</sup> • SURFACE HABITABLE : 73.06 m<sup>2</sup> • PIÈCES : 9



CETTE SUPERFICIE TOTALE CORRESPOND À L'ADDITION DES MESURES NETTES DE TOUTES LES PIÈCES, SANS COMPTER LES MURS, LES PASSAGES ENTRE LES PIÈCES ET LES GAINES TECHNIQUES



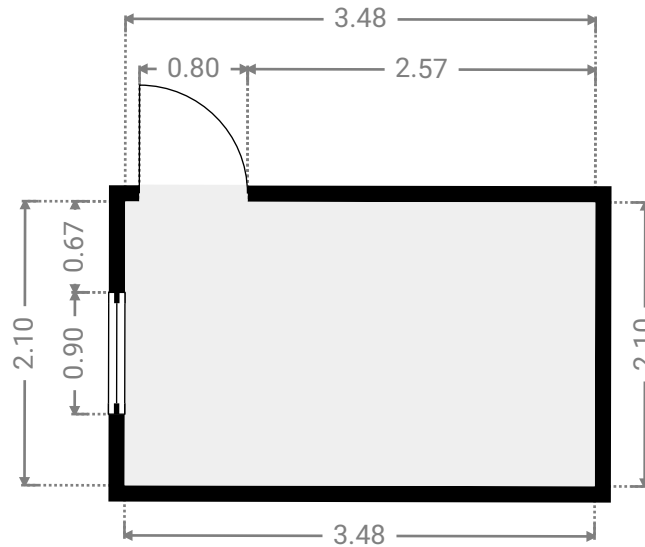
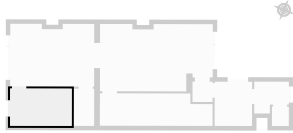
# Jacques Rayé 4

SURFACE TOTALE : 129.59 m<sup>2</sup> • SURFACE HABITABLE : 129.59 m<sup>2</sup> • ÉTAGES : 3 • PIÈCES : 16



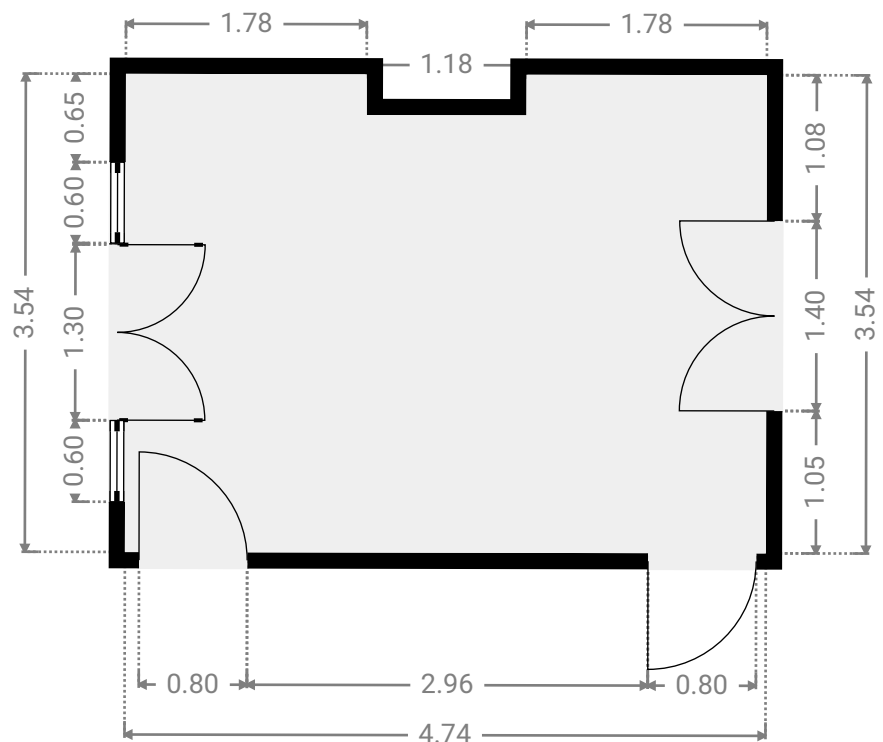
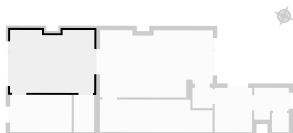
## ▼ Bureau 1 2e étage

LARGEUR : 3.48 m • LONGUEUR : 2.10 m  
SURFACE : 7.30 m<sup>2</sup> • PÉRIMÈTRE : 11.15 m

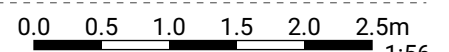


## ▼ Chambre 1 2e étage

LARGEUR : 4.74 m • LONGUEUR : 3.54 m  
SURFACE : 16.41 m<sup>2</sup> • PÉRIMÈTRE : 17.16 m



CETTE SUPERFICIE TOTALE CORRESPOND À L'ADDITION DES MESURES NETTES DE TOUTES LES PIÈCES, SANS COMPTER LES MURS, LES PASSAGES ENTRE LES PIÈCES ET LES GAINES TECHNIQUES

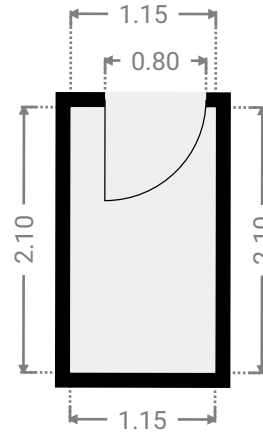
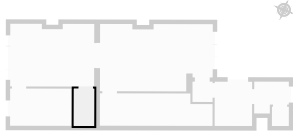


# Jacques Rayé 4

SURFACE TOTALE : 129.59 m<sup>2</sup> • SURFACE HABITABLE : 129.59 m<sup>2</sup> • ÉTAGES : 3 • PIÈCES : 16

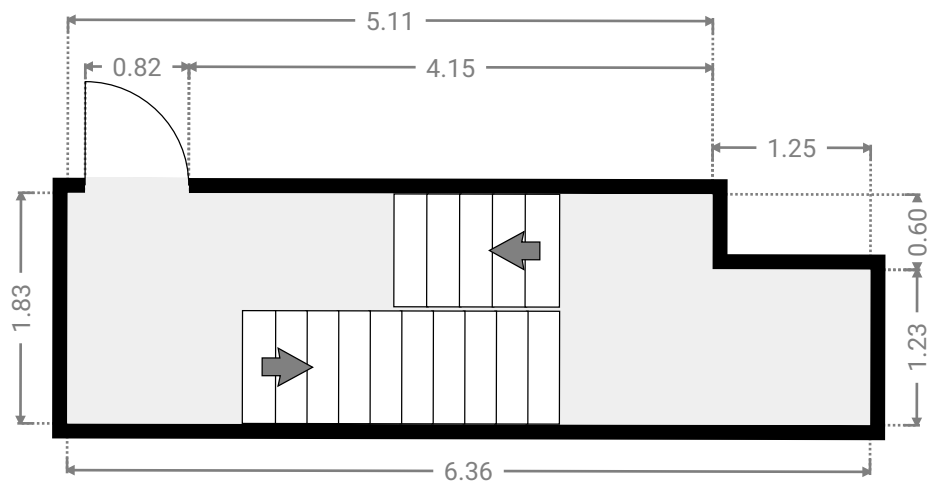
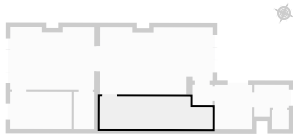
## ▼ Placard 2e étage

LARGEUR : 1.15 m • LONGUEUR : 2.10 m  
SURFACE : 2.42 m<sup>2</sup> • PÉRIMÈTRE : 6.50 m



## ▼ Couloir 2e étage

LARGEUR : 6.36 m • LONGUEUR : 1.83 m  
SURFACE : 10.88 m<sup>2</sup> • PÉRIMÈTRE : 16.38 m



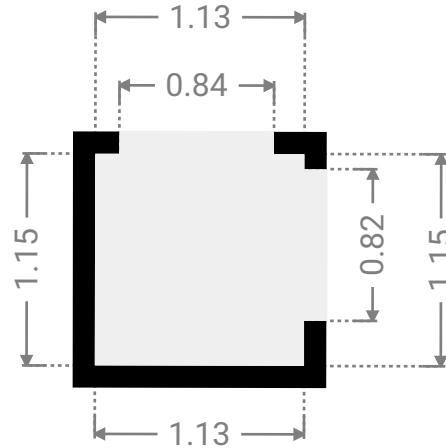
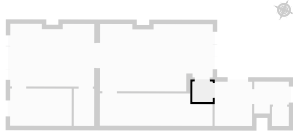
# Jacques Rayé 4

SURFACE TOTALE : 129.59 m<sup>2</sup> • SURFACE HABITABLE : 129.59 m<sup>2</sup> • ÉTAGES : 3 • PIÈCES : 16



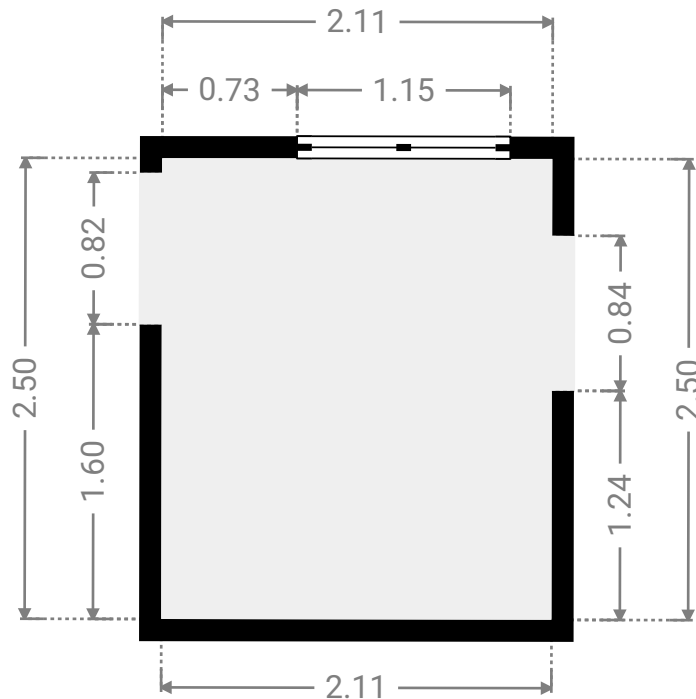
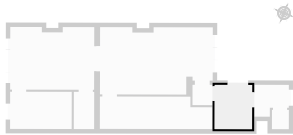
## ▼ Couloir 2e étage

LARGEUR : 1.13 m • LONGUEUR : 1.15 m  
SURFACE : 1.30 m<sup>2</sup> • PÉRIMÈTRE : 4.56 m

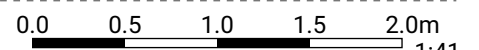


## ▼ Cuisine 2e étage

LARGEUR : 2.11 m • LONGUEUR : 2.50 m  
SURFACE : 5.27 m<sup>2</sup> • PÉRIMÈTRE : 9.22 m



CETTE SUPERFICIE TOTALE CORRESPOND À L'ADDITION DES MESURES NETTES DE TOUTES LES PIÈCES, SANS COMPTER LES MURS, LES PASSAGES ENTRE LES PIÈCES ET LES GAINES TECHNIQUES



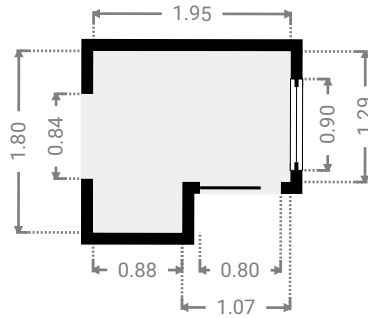
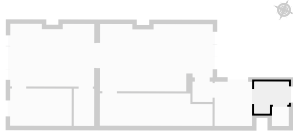
# Jacques Rayé 4

SURFACE TOTALE : 129.59 m<sup>2</sup> • SURFACE HABITABLE : 129.59 m<sup>2</sup> • ÉTAGES : 3 • PIÈCES : 16



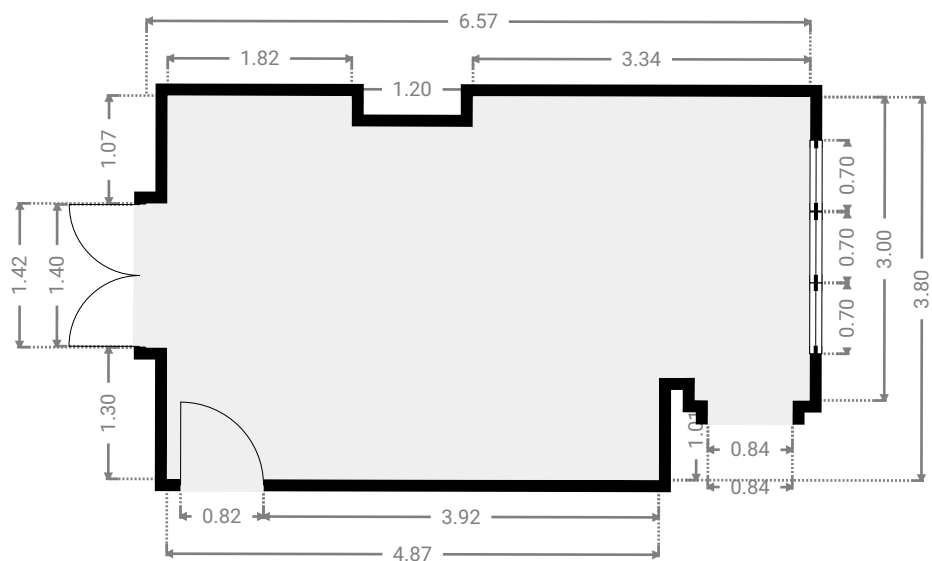
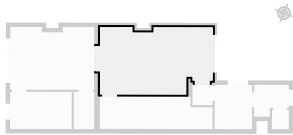
## ▼ S.D.D 2e étage

LARGEUR : 1.95 m • LONGUEUR : 1.80 m  
SURFACE : 2.97 m<sup>2</sup> • PÉRIMÈTRE : 7.50 m

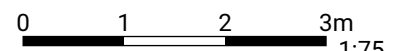


## ▼ Séjour / Salle à manger 2e étage

LARGEUR : 6.57 m • LONGUEUR : 3.80 m  
SURFACE : 22.94 m<sup>2</sup> • PÉRIMÈTRE : 22.03 m



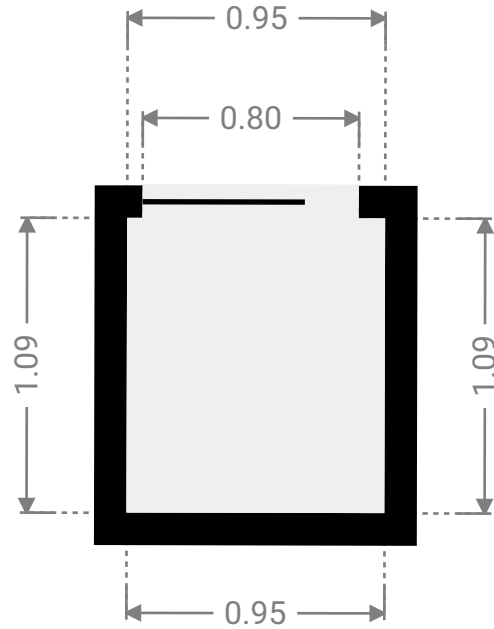
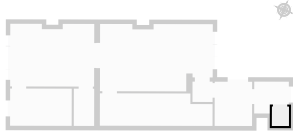
CETTE SUPERFICIE TOTALE CORRESPOND À L'ADDITION DES MESURES NETTES DE TOUTES LES PIÈCES, SANS COMPTER LES MURS, LES PASSAGES ENTRE LES PIÈCES ET LES GAINES TECHNIQUES





▼ **W.C**  
2e étage

LARGEUR : 0.95 m • LONGUEUR : 1.09 m  
SURFACE : 1.04 m<sup>2</sup> • PÉRIMÈTRE : 4.09 m



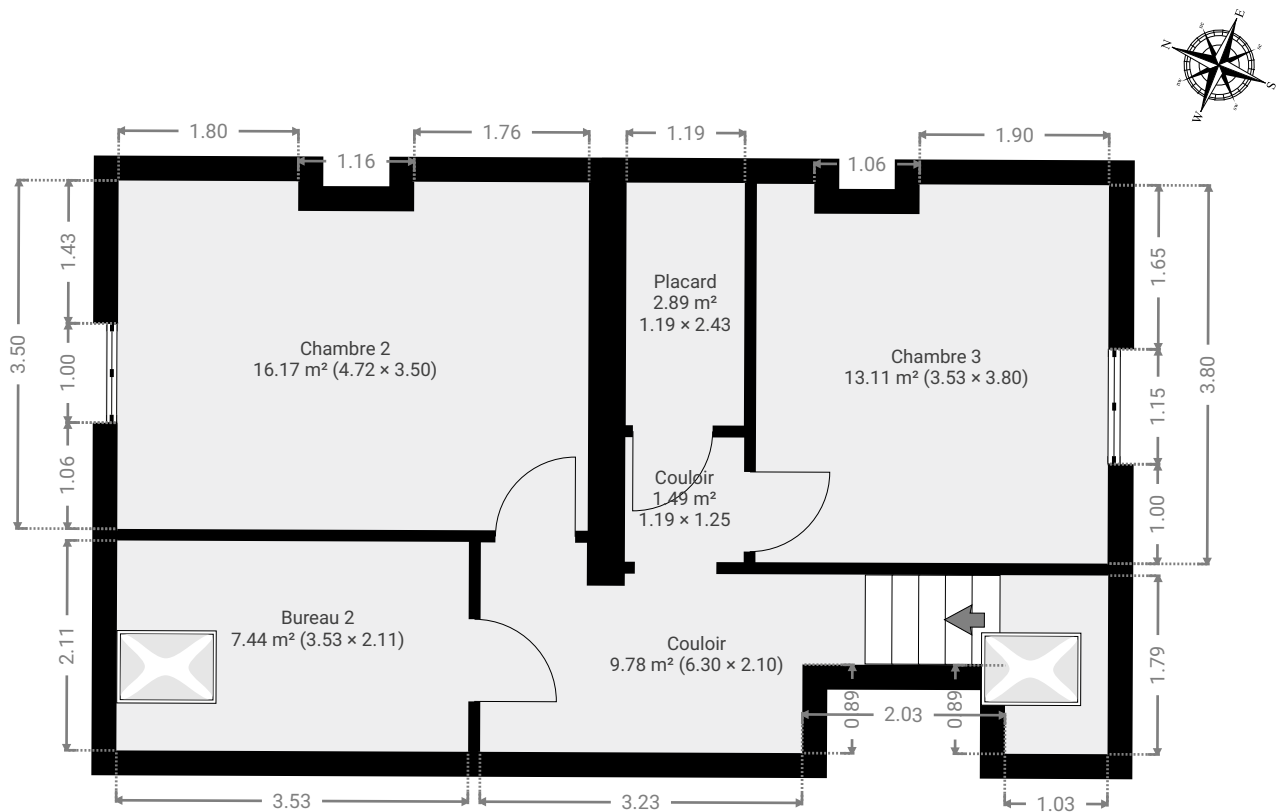
# Jacques Rayé 4

SURFACE TOTALE : 129.59 m<sup>2</sup> • SURFACE HABITABLE : 129.59 m<sup>2</sup> • ÉTAGES : 3 • PIÈCES : 16



## ▼ 3e étage

SURFACE TOTALE : 52.84 m<sup>2</sup> • SURFACE HABITABLE : 52.84 m<sup>2</sup> • PIÈCES : 6



CETTE SUPERFICIE TOTALE CORRESPOND À L'ADDITION DES MESURES NETTES DE TOUTES LES PIÈCES, SANS COMPTER LES MURS, LES PASSAGES ENTRE LES PIÈCES ET LES GAINES TECHNIQUES

0 1 2 3m

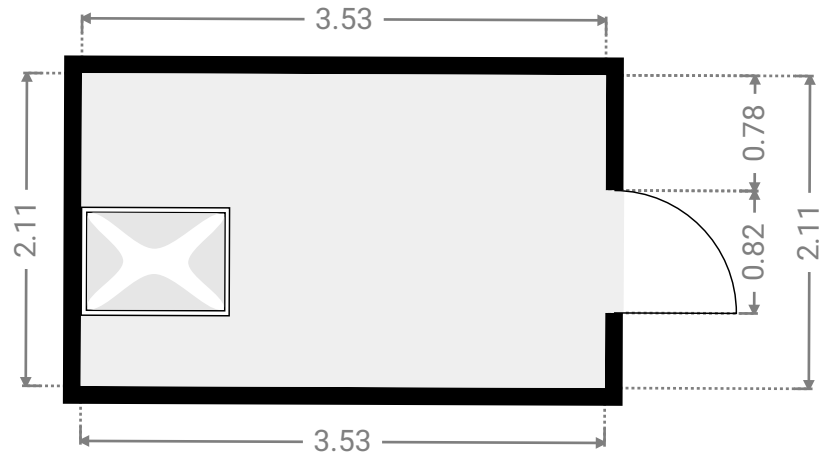
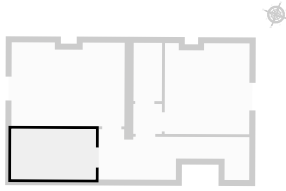
# Jacques Rayé 4

SURFACE TOTALE : 129.59 m<sup>2</sup> • SURFACE HABITABLE : 129.59 m<sup>2</sup> • ÉTAGES : 3 • PIÈCES : 16



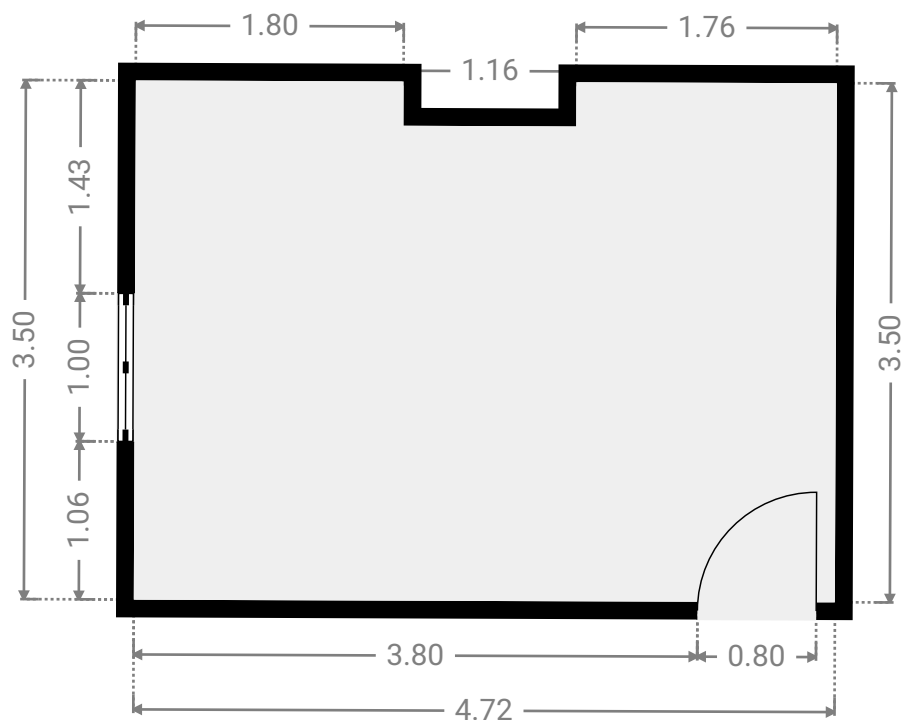
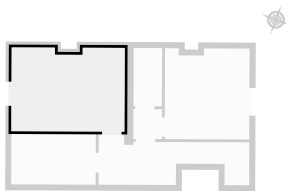
## ▼ Bureau 2 3e étage

LARGEUR : 3.53 m • LONGUEUR : 2.11 m  
SURFACE : 7.44 m<sup>2</sup> • PÉRIMÈTRE : 11.27 m

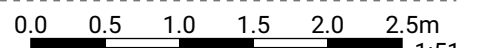


## ▼ Chambre 2 3e étage

LARGEUR : 4.72 m • LONGUEUR : 3.50 m  
SURFACE : 16.17 m<sup>2</sup> • PÉRIMÈTRE : 17.03 m

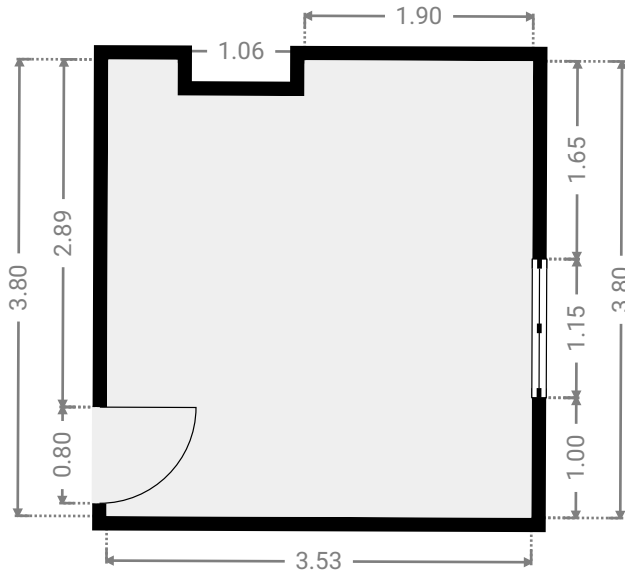
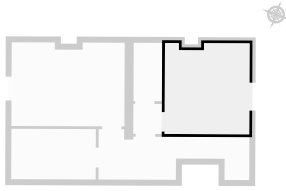


CETTE SUPERFICIE TOTALE CORRESPOND À L'ADDITION DES MESURES NETTES DE TOUTES LES PIÈCES, SANS COMPTER LES MURS, LES PASSAGES ENTRE LES PIÈCES ET LES GAINES TECHNIQUES



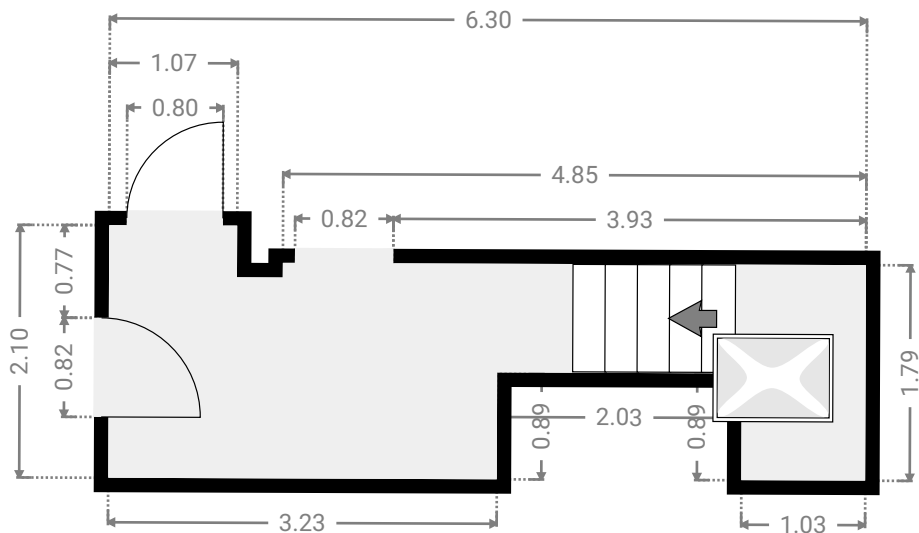
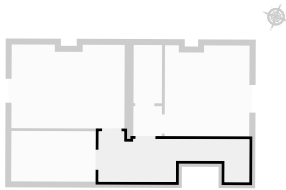
## ▼ Chambre 3 3e étage

LARGEUR : 3.53 m • LONGUEUR : 3.80 m  
SURFACE : 13.11 m<sup>2</sup> • PÉRIMÈTRE : 15.26 m



## ▼ Couloir 3e étage

LARGEUR : 6.30 m • LONGUEUR : 2.10 m  
SURFACE : 9.78 m<sup>2</sup> • PÉRIMÈTRE : 18.82 m



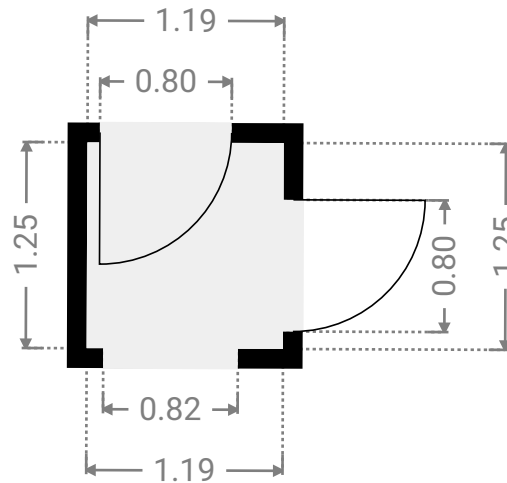
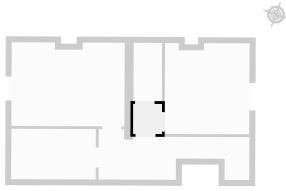
# Jacques Rayé 4

SURFACE TOTALE : 129.59 m<sup>2</sup> • SURFACE HABITABLE : 129.59 m<sup>2</sup> • ÉTAGES : 3 • PIÈCES : 16



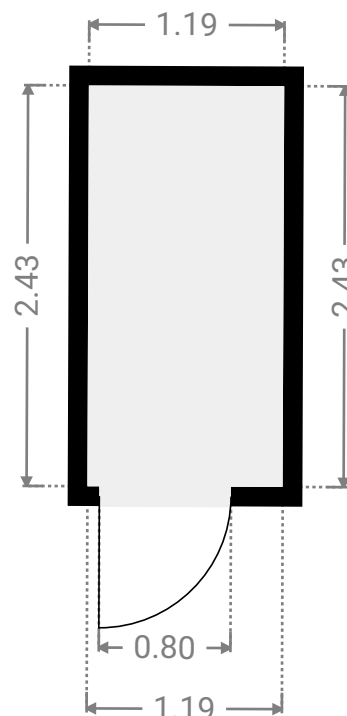
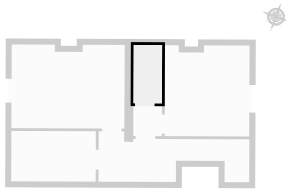
## ▼ Couloir 3e étage

LARGEUR : 1.19 m • LONGUEUR : 1.25 m  
SURFACE : 1.49 m<sup>2</sup> • PÉRIMÈTRE : 4.89 m



## ▼ Placard 3e étage

LARGEUR : 1.19 m • LONGUEUR : 2.43 m  
SURFACE : 2.89 m<sup>2</sup> • PÉRIMÈTRE : 7.24 m



CETTE SUPERFICIE TOTALE CORRESPOND À L'ADDITION DES MESURES NETTES DE TOUTES LES PIÈCES, SANS COMPTER LES MURS, LES PASSAGES ENTRE LES PIÈCES ET LES GAINES TECHNIQUES

